

PRODUKTINFO | NATÜRLICHE LÜFTUNGS-/
BRANDLÜFTUNGSSYSTEME

FIRELIGHT 3

PRODUKTFUNKTION:

Der nach der EN 12101-2 geprüfte Firelight 3 ist eine natürliche Rauchabzugs- bzw. Lüftungseinheit und ermöglicht zusätzlich den Eintritt von natürlichem Tageslicht.

PRODUKTANWENDUNG:

Der Brandlüfter wird in industriellen, gewerblichen und kommunalen Gebäuden eingesetzt.

PRODUKTVORTEILE:

- Bis zu einer maximalen Breite x Länge von 3000 x 2500 mm in mm-Schritten verfügbar
- Der Firelight wurde gemäß der Fensternormen auf Luftdurchlässigkeit, Schlagregendichtheit und Widerstandsfähigkeit bei Windlast geprüft
- Herausragende U-Werte
- Durchsturzsicher nach GS Bau 18
- Hauben mit verschiedenen Füllungen erhältlich
- EPDM- und TPE- Dichtungen mit hoher Wetterstabilität
- CV - Werte bis zu 0,63

Technische Details auf der Rückseite



Produktbeschreibung

Der nach der EN 12101-2 geprüfte Firelight dient der täglichen Lüftung, automatischen Brandlüftung im Brandfall und dem Tageslichteintritt. Das System wird ausschließlich aus qualitativ hochwertigen Komponenten gefertigt. Die korrosionsbeständige Gerätekonstruktion besteht aus Aluminium. Die äußerst geringen Leakage- und U-Werte werden durch in mehreren Ebenen angebrachte, wetterstabile EPDM- und TPE- Dichtungen sichergestellt. Sowohl Rahmen als auch Flügel bestehen aus thermisch getrennten Profilen. Die Konstruktion ist für verschiedene Arten von Füllungen geeignet, die auf der rechten Seite dargestellt sind. Variable Abmessungen und Flanschbildungen ermöglichen eine einfache Montage in Glasdächer und Glasfassaden sowie auf Zarge und Dachkonstruktionen.

Ausführungsvarianten

- Antriebe mit Konsolenbefestigung auf der Bandgegenseite
- elektrische Antriebe seitlich angeordnet für größere Öffnungswinkel
- Antriebe mit Traversenbefestigung
- Elektrische Kettenantriebe

Für den Einsatz als täglicher Lüfter sind 230 Volt Zahnstangenantriebe verfügbar. Je nach Einbaulage können die Scharniere unten oder oben bzw. links oder rechts angebracht werden.

Ausführungen Oberfläche

- Polyester pulverbeschichtet in jeder beliebigen Farbe nach RAL
- unbeschichtete Aluminiumprofile
- eloxiert (Schichtdicke 20 Mikron)
- Sonderbeschichtungen auf Anfrage möglich

weitere technische Details

Der Firelight 3 kann in einem beliebigen Winkel zwischen 0° und 90° auf einer horizontalen Ebene eingebaut werden und ist durch seine transparenten Lichtpaneele speziell für den Einbau in Verglasungssystemen wie Glasfassaden, Glasdächern etc. geeignet. Durch das spezielle Profilsystem wird das Risiko der Kondensation auf ein Minimum gesenkt. Je nach bauseitigen Gegebenheiten kann zwischen verschiedenen Flanschführungen zum Einbau der Geräte ausgewählt werden. Es können auch Kombinationen mit mehreren Geräten hergestellt werden, wobei auch feststehende Flügel ausgewählt werden können.

Systemmerkmale

- bis zu einer maximalen Breite x Länge von 3000 x 2500 mm variabel verfügbar (max. 5m²)
- verschiedene Flanschtypen zwischen 24 und 46 mm variabel erhältlich
- Umgebungstemperatur T(00) oder T(-15)
- Windlast: bis zu WL 9000
- Schneelast: bis zu SL 7000
- Wärmebeständigkeit: B 300-E
- Funktionssicherheit: RE 1.000 + 10.000 für tägliche Lüftung
- Durchsturz sicher nach GS Bau 18
- Unter anderem wurde der Firelight gemäß den folgenden speziellen Fensternormen geprüft
 - EN 12207: Luftdurchlässigkeit
 - EN 12208: Schlagregendichtheit
 - EN 12211: Widerstandsfähigkeit
- Es können auch Kombinationen mit mehreren Geräten hergestellt werden, wobei auch feststehende Flügel ausgewählt werden können
- CV Werte bis zu 0,63
- Kontrollierte Entwässerung

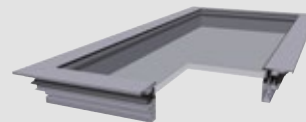
Haubenvarianten auf einem Blick

Je nach Einsatzgebiet und Kundenwunsch können die Hauben des Firelights mit den entsprechenden Füllungen ausgestattet werden. Es können alle handelsüblichen Füllungen eingesetzt werden in eine Stärke von 10 bis 50 mm, wobei das Gesamtgewicht bis zu 300 kg betragen darf.

Es stehen verschiedene Füllungen zu Auswahl:

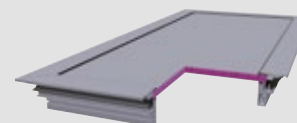
Glas

Standardmäßig 2-fach Isolierglas 32 mm oder kundenspezifisches Isolierglas. Auch 3-fach Isoliergläser können problemlos eingesetzt werden.



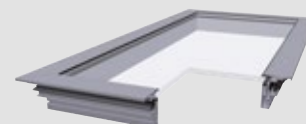
Aluminium Sandwich-Paneele

Außenschale 2 mm Aluminium, Paneelfüllung PUR mit einer Dichte von 30 kg/m³, Wärmeleitfähigkeit 0,030W/(mK), Innenschale 2 mm Aluminium. Standardmäßig 32 mm, kundenspezifisch auch andere Stärken möglich.



Polycarbonat

Polycarbonat klar oder opal, 16 mm, 25 mm oder auch kundenspezifisch bis 40 mm erhältlich

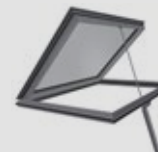


Antriebe

Elektrospindeltrieb



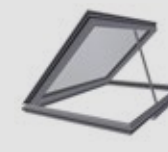
Pneumatikzylinder



Pneumatikzylinder/
Elektrospindeltrieb
Traverse



Kettenantrieb

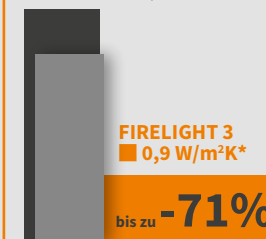


Elektroantrieb
Side Control



KEY FEATURES

Vorgabe nach EnEV (Energieeinsparverordnung)
■ 3,1 W/m²K | ■ 2,5 W/m²K



Uw-Wert

*Entsprechende Ausführungsvariante

Alle Ausführungsvarianten mit Pneumatischen und 24 Volt Antrieben sind zertifiziert nach EN 12101-2

Der Firelight wurde nach Fensternormen getestet

Je nach Typ sind Schalldämmwerte bis zu R'w = 42 dB möglich

Der Firelight 3 ist variabel in mm-Schritten bestellbar

Alle Varianten können auch nach EN 14351 gekennzeichnet werden