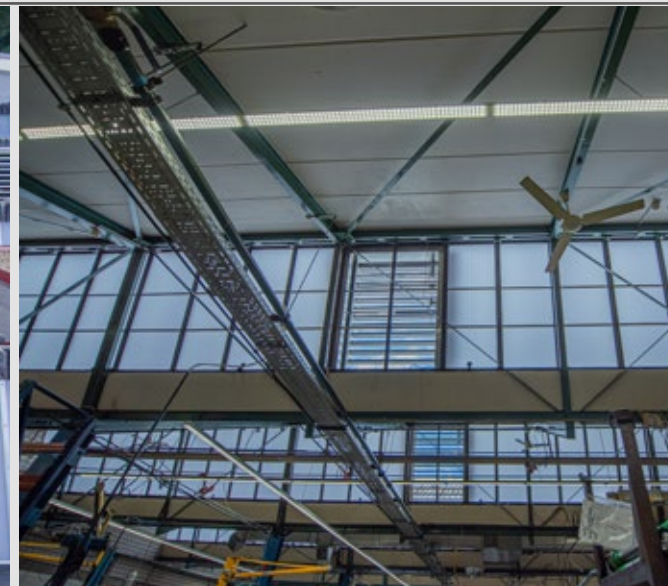




CASE HISTORY

ELBE
BIETINGHEIM-BISSINGEN

PRODUKT: LIBERATOR, ECO, WEATHERLITE



SHEDDACH-SANIERUNG SORGT FÜR BESSEREN BRANDSCHUTZ UND REDUZIERT DEN ÖKOLOGISCHEN FUSSABDRUCK

Das Unternehmen Elbe ist ein 1919 gegründetes Familienunternehmen mit dem Unternehmensstammsitz in Bietigheim-Bissingen. Spezialisiert auf die Entwicklung und Produktion von Antriebswellen und -komponenten, werden mit weltweit rund 1.100 Mitarbeitern an 7 Standorten pro Jahr rund 1.500.000 Gelenkwellen produziert. Colt unterstützte das Unternehmen Elbe bei der brandschutz- und klimatechnischen Sanierung ihrer Produktionsstätte in Bietigheim-Bissingen unweit von Stuttgart. Nahezu 600 Meter Sheddach-Sanierung standen dabei auf dem Programm und der Einbau von 50 Lamellenlüftern vom Typ ECO. Mit der Sheddach-Sanierung wurden zwei grundsätzliche Verbesserungen realisiert: Zum einen wurde der Brandschutz deutlich verbessert und zum anderen wurden unter dem Aspekt einer verbesserten Ökobilanz die klimatischen Verhältnisse für die Mitarbeiter in der Produktion optimiert. Rund 800 alte Drahtglasscheiben mit insgesamt 30 verschiedenen Scheibenbreiten mussten dabei vermessen und aufgenommen werden, mit dem Ziel, in der Neugestaltung des Sheddaches möglichst wenig verschiedene Fenstergrößen anzulegen. Die Brandschutzexperten von Colt um den Technischen Berater Carsten Wilk entwickelten mit den

Kunden ein speziell auf seine Bedürfnisse abgestimmtes Konzept. Dieses sah den Einsatz von 50 Lamellenlüftern vom Typ ECO an Stellen vor, an denen in der Produktionshalle hohe Wärmelasten entstehen. Der Lamellenlüfter sorgt also nicht nur für den Brandschutz, sondern wird auch zur täglichen Be- und Entlüftung eingesetzt und das mit einer Besonderheit. Die Geräte verfügen über das Sockelmodul vom Typ Weatherlite, das eine regensichere Permanentlüftung auch bei schlechtem Wetter gewährleistet. Bei Regen werden die äußeren Lamellen geschlossen und die Entlüftung erfolgt über spezielle Innenklappen, die dann geöffnet werden. „Durch eine gezielte und fortlaufende Absprache zwischen allen Baubeteiligten wurde die Aufgabe hervorragend gemeistert,“ erläutert Jürgen Wörner, Projektleiter Brandschutz bei Colt. „Die Firma Elbe hatte während der gesamten Bauphase keine außerplanmäßigen Unterbrechungen in ihren Betriebsabläufen, und das, obwohl gerade bei Altbau-Sanierungen unvorhersehbare Risiken die Projekte oftmals erschweren. Um dies zu verhindern wurden spezielle Netze beim Abbau der veralteten Scheiben installiert.“ In gerade einmal drei Monaten von Montagebeginn bis zur Abnahme wurde das komplette Projekt realisiert.

PROJEKT:

Elbe

ORT:

Bietigheim-Bissingen

ANFORDERUNGSPROFIL:

Sanierung von 600 Metern Sheddach, verbesserung des Brandschutzes und der Ökobilanz

COLT-LÖSUNG:

50 Lamellenlüfter und Polycarbonatplatten

COLT-PRODUKTE:

Liberator, ECO, Weatherlite