

Richard-Hartmann-Schule, Chemnitz



Case History

“Hier wurde Energieverwandlung in ihrer schönsten Form gekonnt realisiert“

RICHARD-HARTMANN-SCHULE

In einer Zeit, da neben der Gestaltung die Funktionalität von Fassadensystemen eine wichtige Rolle in der Architektur spielt, hat sich das Chemnitzer Planungsbüro C & E beim Erweiterungsbau des Beruflichen Schulzentrums für Technik III Richard-Hartmann-Schule für den Einsatz zukunftsweisender photovoltaischer Technik entschieden. Synergiefindung aus Design und Funktion für die Gestaltung der Südwest-Fassade waren hierbei Leitmotiv und Vorgabe.

Colt International hat sich bereits frühzeitig auf derartige Anforderungsprofile eingestellt und bietet hierzu maßgeschneiderte Komplettlösungen. Die fassadenintegrierte Kombination aus Glas- und Photovoltaiklamellen dient neben der Erzeugung von umweltfreundlichem Solarstrom vorrangig der Beschattung und Wärmereflexion als Schutz vor exzessivem Wärmeeintritt.



BAUHERR:	Hochbauamt der Stadt Chemnitz
PLANUNG UND BAUÜBERWACHUNG:	C & E Consulting und Engineering GmbH Chemnitz, www.cue-chemnitz.de
COLT-SYSTEM:	Sonnenschutz und solare Energiegewinnung durch elektronisch gesteuerte Colt-Shadoglass/Shadovoltaic-Fassadensysteme



▲ Südwest-Fassade

Die Teiltransparenz der Glaslamellen sorgt für freie Durchsicht von innen nach außen und gibt der Konstruktion die gewünschte Leichtigkeit. Daraus resultieren hervorragende Tageslichtqualitäten in den Klassenzimmern - optimale Lern- und Arbeitsbedingungen für Lehrer und Schüler.

Eine automatische und kalendarische Sonnenstandsnachführung der Lamellen passt die Fassade permanent den jahreszeitlich schwankenden Außenbedingungen an. So wird der Energieertrag des Systems zusätzlich gesteigert.

Mit dieser Colt Shadovoltaic-Fassade und dem Steuerungssystem Colt CCS 2000 Solar Control findet dank einer entsprechenden Datenauswertung auch der Aspekt des ökologischen Bauens gebührende Berücksichtigung. Eine Schule mit Vorbildfunktion, die durch umweltorientiertes Planen und Handeln deutliche Akzente setzt.

Colt International GmbH
Region West
Briener Straße 186
D-47533 Kleve
Tel.: +49(0)2821-990-403
Fax: +49(0)2821-990-310
colt-west@de.coltgroup.com
www.coltgroup.com

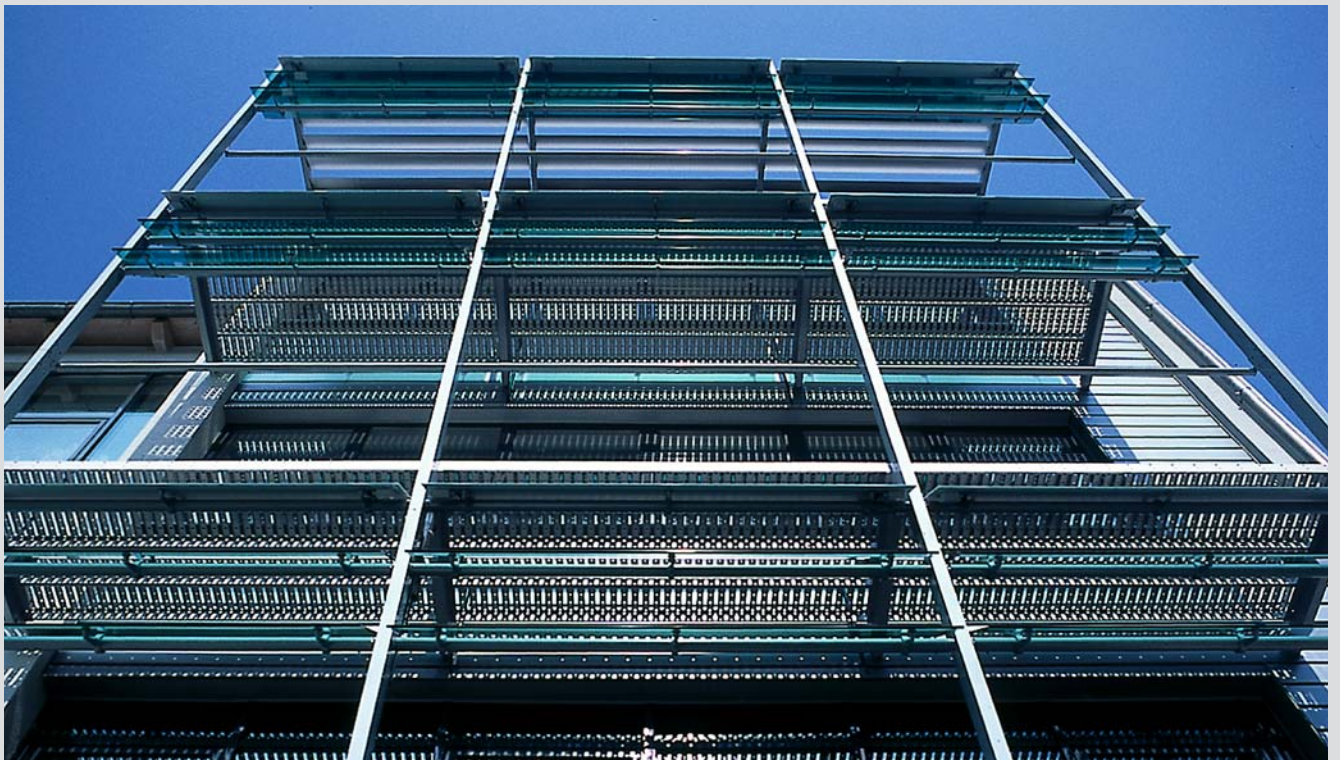
Case-history



▲ Detailansicht



▲ Die Fassade als Gebäudehülle



▲ Die Teiltransparenz der Glaslamellen gibt der Konstruktion die gewünschte Leichtigkeit