
PROJEKT:

Radialsystem V (Altes Pumpwerk)

PROJEKTORT:

D-10243 Berlin, Deutschland

ARCHITEKTEN:

Gerhard Spangenberg Architekt, Berlin

ANFORDERUNGSPROFIL:

Ästhetische Fassadengestaltung

DIE COLT-LÖSUNG:

Bewegliches Glaslamellensystem

COLT-PRODUKTE:

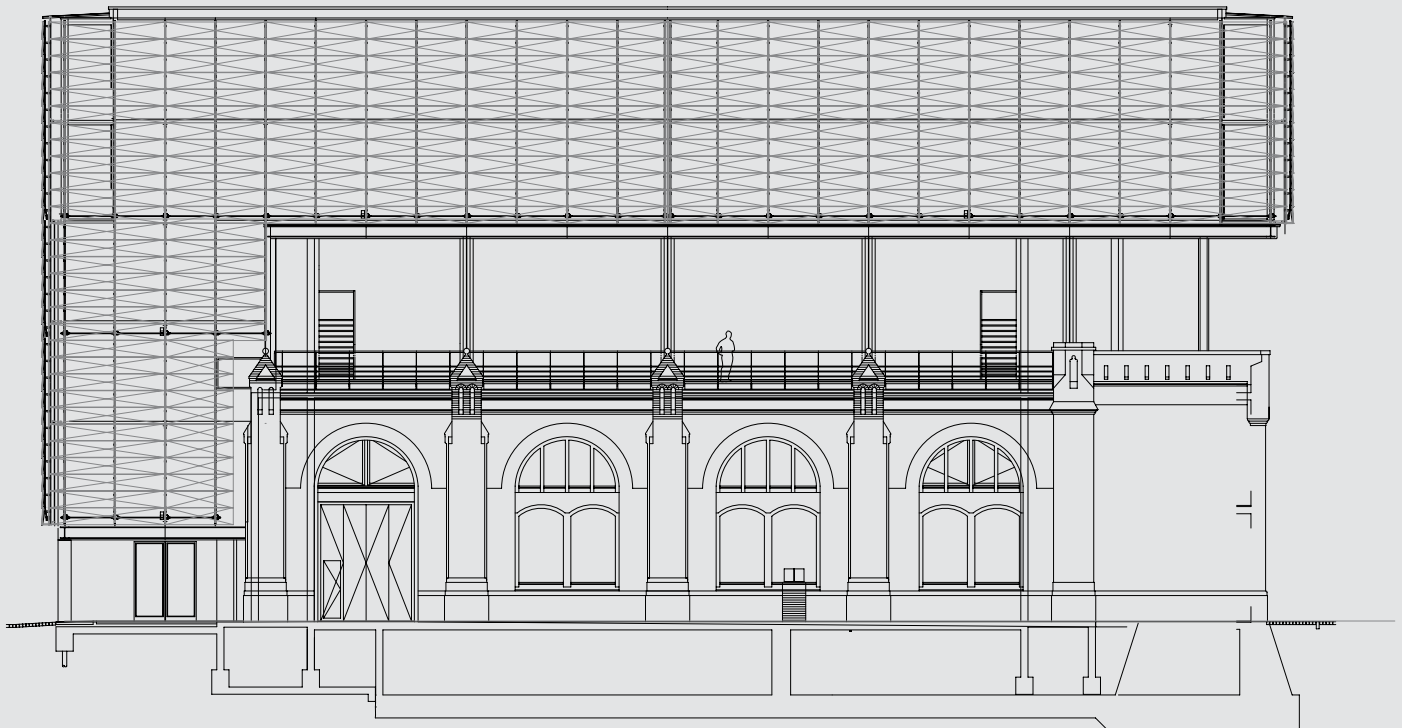
264 bewegliche Glaslamellen, teilweise bedruckt, Antriebssysteme



Jahrelang stand das alte Pumpwerk am Ufer der Spree leer, bis es der Berliner Architekt Gerhard Spangenberg im Jahr 2006 in eine Aufführungsstätte für Oper, Ballett und Theater umbaute.

Durch die Symbiose vom alten Industriedenkmal und der neuen, schlichten und gläsernen Architektur entstand ein außergewöhnliches Gebäude, das sowohl räumliche als auch kulturelle Lücken in Berlin schließt. Die Ästhetik des Gebäudes orientiert sich an Funktion und schlichter Eleganz. Wie der Altbau beschränkt sich auch der neue Teil des Radialsystems auf wenige Materialien – Beton, Stahl und Glas.

Dem Bestandsvolumen aus Klinker und Putz mit Pilastern und Zinnen wurde ein kleinteilig facettierter glatter Körper mit durchsichtiger, durchscheinender und reflektierender Fassade dialogisch entgegengesetzt.



Schnittzeichnung - Ansicht Südwest